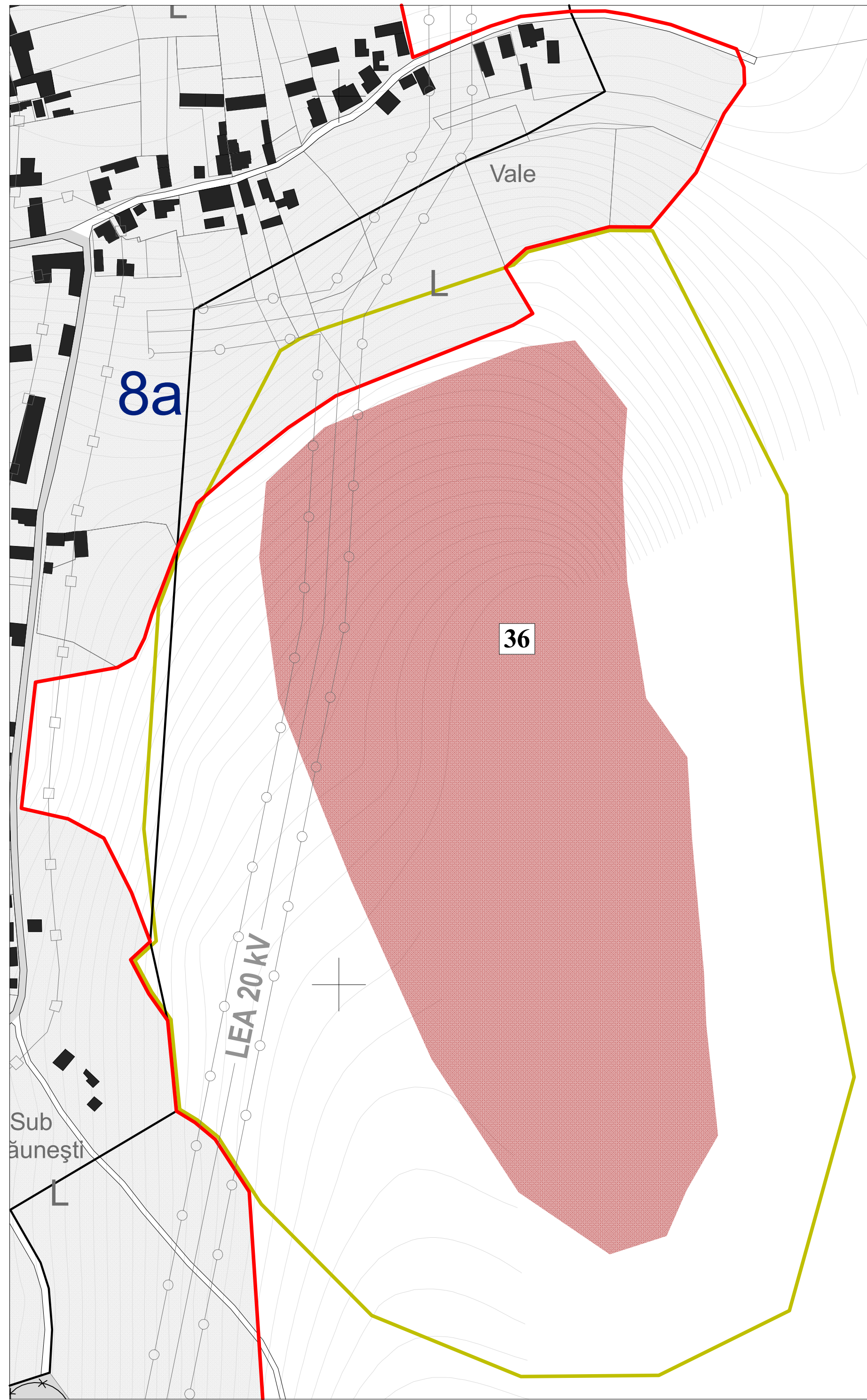
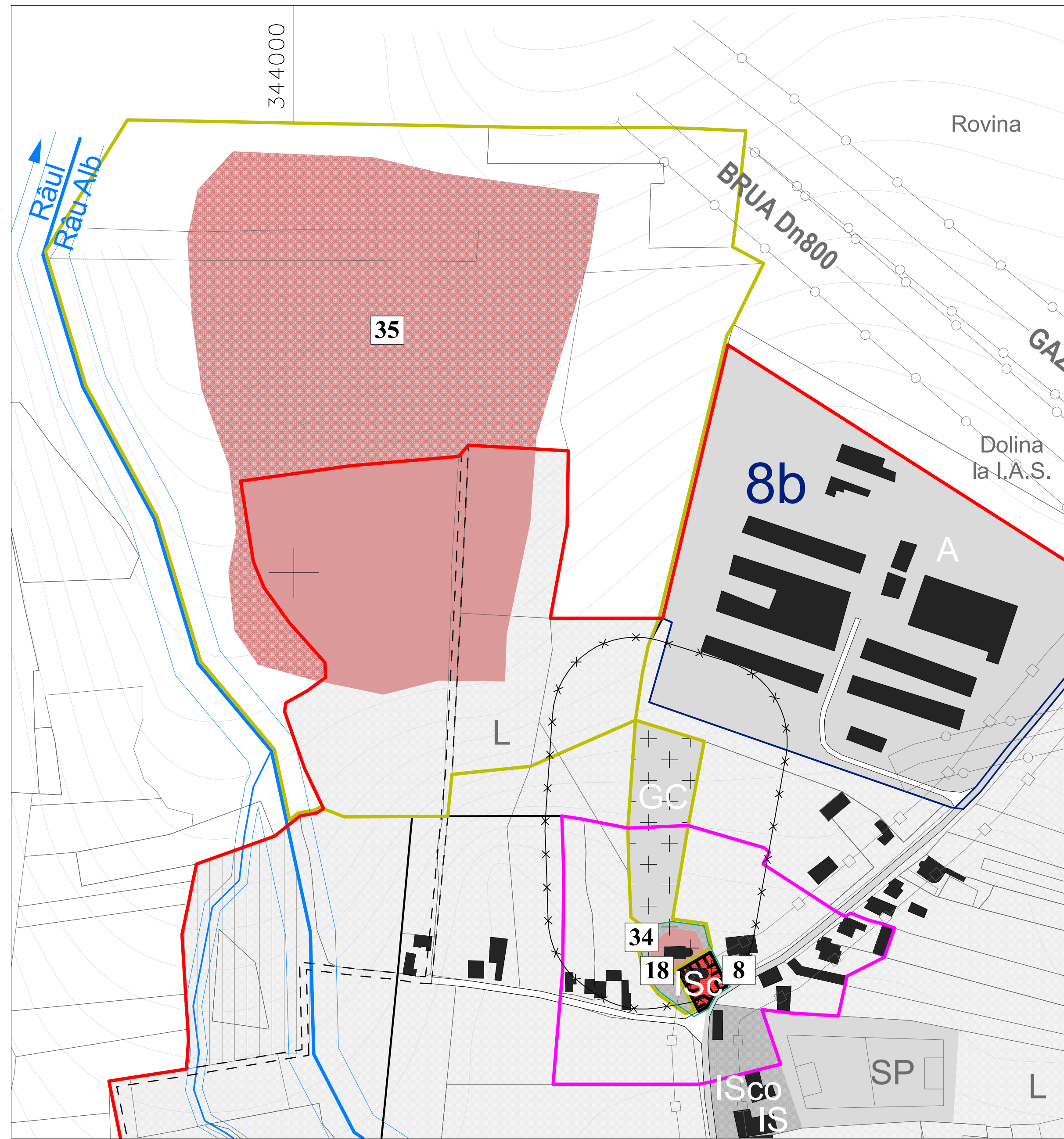


COMUNA SĂLAȘU DE SUS LOCALITATEA RÂU ALB OBIECTIVE CU VALOARE DE PATRIMONIU



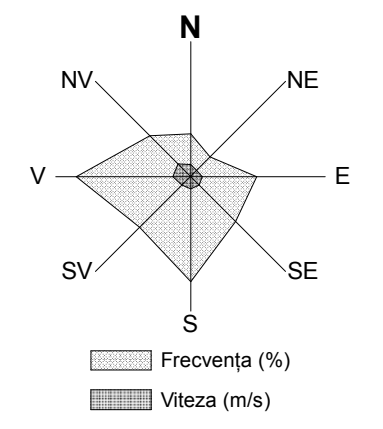
INVENTAR DE COORDONATE MONUMENTE CLASATE ÎN L.M.I. ȘI SITURI ARHEOLOGICE ÎNSCRISE ÎN R.A.N. CU ZONELE DE PROTECȚIE AFERENTE

8. Râu Alb
Biserica parohială reformată - ruine
(Cod LMI 2015 HD-II-m-A-03427)

Nr. X - nord	Y - est
1	448764,39666
2	448764,90529
3	448760,4211
4	448750,42663
5	448750,42663
6	448750,42663
7	448750,42663
8	448750,42663
9	448750,42663
10	448750,42663
11	448750,42663
12	448750,42663
13	448750,42663
14	448750,42663
15	448750,42663
16	448750,42663
17	448750,42663
18	448750,42663
19	448750,42663
20	448750,42663
21	448750,42663
22	448750,42663
23	448750,42663
24	448750,42663
25	448750,42663
26	448750,42663
27	448750,42663
28	448750,42663
29	448750,42663
30	448750,42663
31	448750,42663
32	448750,42663

34. Râu Alb
Sit arheologic Posibila locuire medievală, Biserica

Nr. X - nord	Y - est
1	448769,23451
2	448774,43981
3	448779,90830
4	448784,36131
5	448784,36131
6	448789,92110
7	448789,92110
8	448789,92110
9	448789,92110
10	448789,92110
11	448789,92110
12	448789,92110
13	448789,92110
14	448789,92110
15	448789,92110
16	448789,92110
17	448789,92110
18	448789,92110
19	448789,92110
20	448789,92110
21	448789,92110
22	448789,92110
23	448789,92110
24	448789,92110
25	448789,92110
26	448789,92110
27	448789,92110
28	448789,92110
29	448789,92110
30	448789,92110
31	448789,92110
32	448789,92110



35. Râu Alb
Sit arheologic Fostul IAS

Nr. X - nord	Y - est
1	448734,56217
2	448746,96387
3	448759,90830
4	448764,36131
5	448764,36131
6	448769,92110
7	448769,92110
8	448769,92110
9	448769,92110
10	448769,92110
11	448769,92110
12	448769,92110
13	448769,92110
14	448769,92110
15	448769,92110
16	448769,92110
17	448769,92110
18	448769,92110
19	448769,92110
20	448769,92110
21	448769,92110
22	448769,92110
23	448769,92110
24	448769,92110
25	448769,92110
26	448769,92110
27	448769,92110
28	448769,92110
29	448769,92110
30	448769,92110
31	448769,92110
32	448769,92110

36. Râu Alb
Sit arheologic Posibila locuire, la sud-est de sat

Nr. X - nord	Y - est
1	448791,30426
2	448786,21665
3	448780,41872
4	448789,92110
5	448784,36131
6	448779,90830
7	448774,43981
8	448769,92110
9	448764,36131
10	448759,90830
11	448754,43981
12	448749,90830
13	448744,36131
14	448739,83180
15	448734,30426
16	448729,77675
17	448724,30426
18	448719,77675
19	448714,30426
20	448709,77675
21	448704,30426
22	448699,77675
23	448694,30426
24	448689,77675
25	448684,30426
26	448679,77675
27	448674,30426
28	448669,77675
29	448664,30426
30	448659,77675
31	448654,30426
32	448649,77675

Obiective clasate în Lista Monumentelor Istorice:

Nr. Crt.	Cod LMI	Nr. Crt. LMI	Denumire	Adresă	Datare
8	HD-II-m-A-03427	416	Biserica parohială reformată (ruine)	Sat RÂU ALB, nr. 5	Sec. XVIII-XIX

Obiective de patrimoniu local propuse pentru a fi clasate în L.M.I.:

Nr. Crt.	Denumire	Localitate	Datare
18	Biserica "Dumnicia Femeilor Mironosițe"	RÂU ALB	Sec. XVIII

Situri arheologice înscrise în R.A.N.:

Nr.34 - Râu Alb - Posibila locuire medievală, La Biserica

Nr.35 - Râu Alb - Sit arheologic, Fostul IAS

Nr.36 - Râu Alb - Posibila locuire, La sud-est de sat

LEGENDĂ

LIMITE

- LIMITĂ TERITORIULUI ADMINISTRATIV AL COMUNEI
- LIMITĂ INTRAVILAN PROPUȘ
- LIMITĂ INTRAVILAN EXISTENT
- LIMITE U.T.R.-URI

OBIECTIVE CU VALOARE DE PATRIMONIU

- OBIECTIVE CU VALOARE ISTORICĂ SAU ARHITECTURALĂ
- SITURI ARHEOLOGICE ÎNSCRISE ÎN R.A.N.
- OBIECTIVE DE PATRIMONIUL LOCAL PROPUSE PENTRU CLASARE ÎN L.M.I.

ZONE DE PROTECȚIE ALE OBIECTIVELOR CU VALOARE DE PATRIMONIU

- MONUMENTE CLASATE ÎN L.M.I.
- ZONE DE PROTECȚIE ALE MONUMENTELOR CLASATE ÎN L.M.I.
- ZONE DE PROTECȚIE ALE SITURILOR ARHEOLOGICE ÎNSCRISE ÎN R.A.N.

Verificator/Expert:	Nume:	Semnatura:	Cerinta:	Referat / Expertiza nr./data:
BIROU INDIVIDUAL DE ARHITECTURĂ ALEXANDRU RUGESCU Deva, Str. Mihai Eminescu, Bl. 48B, Ap. 5 Tel.: +4 0744 199 417; +4 0740 849 323		Beneficiar: COMUNA SĂLAȘU DE SUS Str. Principala, Nr. 114A, Sălașu de Sus Jud. Hunedoara		Proiect nr.: 03/2015
Specificatie:	Nume Prenume:	Semnatura:	Data 2021	Titlu proiect: REACTUALIZARE PLAN URBANISTIC GENERAL LOCALITATEA RÂU ALB
Sef proiect:	arh. Rugescu Alexandru			Faza: P.U.G.
Proiectat:	arh. Rugescu Răzvan			Titlu planșă: LOCALITATEA RÂU ALB ANEXĂ REGLAMENTĂRI URBANISTICE OBIECTIVE CU VALOARE DE PATRIMONIU
Intocmit:	arh. Rugescu Răzvan		Scara 1:2000	Planșă nr.: 31.1
Verificat:	arh. Rugescu Alexandru			